

INSERCIÓN LABORAL A MEDIO PLAZO (6 MESES)

Cifras medias obtenidas. Periodo comprendido entre los cursos 2006/07 y 2009/10

	Trabajan en el sector	Trabajan en otro sector profesional	Continuan estudios
ADMINISTRACIÓN Y FINANZAS	70,58%	84,40%	53,70%
GESTIÓN ADMINISTRATIVA	57,04%	20,80%	11,00%
ELECTROMECÁNICA DE VEHÍCULOS	88,75%	0,00%	81,70%
EQUIPOS E INSTALACIONES ELECTROTÉNICAS	88,12%	0,00%	11,75%

ADMINISTRACIÓN Y FINANZAS

GESTIÓN ADMINISTRATIVA

ELECTROMECÁNICA DE VEHÍCULOS

EQUIPOS E INSTALACIONES ELECTROTÉNICAS

Cifras medias obtenidas. Periodo comprendido entre los cursos 2010/11 y 2013/14

	Trabajan en el sector	Trabajan en otro sector profesional	Continuan estudios
ADMINISTRACIÓN Y FINANZAS	30,31%	71,40%	42,33%
GESTIÓN ADMINISTRATIVA	11,62%	23,31%	36,39%
ELECTROMECÁNICA DE VEHÍCULOS AUTOMÓVILES	24,83%	12,73%	32,27%
INSTALACIONES ELÉCTRICAS Y AUTOMÁTICAS	33,58%	12,75%	14,57%

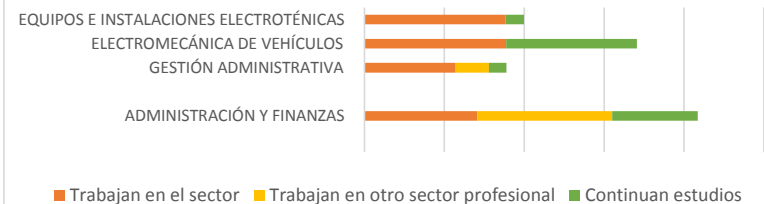
ADMINISTRACIÓN Y FINANZAS

GESTIÓN ADMINISTRATIVA

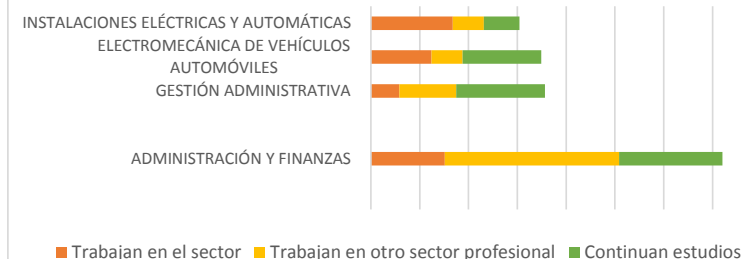
ELECTROMECÁNICA DE VEHÍCULOS AUTOMÓVILES

INSTALACIONES ELÉCTRICAS Y AUTOMÁTICAS

INSERCIÓN LABORAL. TENDENCIA A CONTINUAR ESTUDIOS. 2006-2009



INSERCIÓN LABORAL. TENDENCIA A CONTINUAR ESTUDIOS 2010-2014

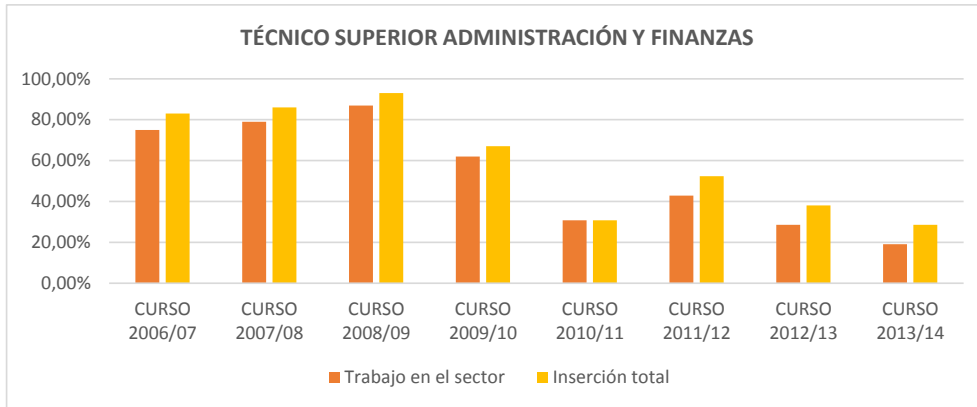


Para evaluar los ciclos formativos a través del grado de inserción laboral de los alumnos titulados, un aspecto clave es diferenciar aquellos empleos que tienen relación con las enseñanzas cursadas y aquellos que no la tienen. Por este motivo, se ha aislado el efecto neto de la formación para determinar hasta qué punto ésta ha contribuido al acceso al empleo. Por ello, se analizan de nivel de inserción laboral en el sector profesional (puestos de trabajo propios del perfil profesional de cada uno de los títulos de FP) y el nivel de inserción total, que incluye además del anterior, el nivel de inserción laboral de los alumnos en puestos de trabajos que no son propios del perfil profesional que adquiere el alumno al concluir el Ciclo Formativo. Así mismo, se han realizado dos gráficos; el primero de ellos con los datos obtenidos entre los años 2006 y 2009, anteriores al ciclo económico de recesión económica y de crisis del mercado laboral español y el segundo ellos, con los datos de los últimos años, periodo de altos niveles de desempleo debidos a la situación económica anteriormente referida.

INSERCIÓN LABORAL A MEDIO PLAZO POR CICLOS FORMATIVOS (6 MESES)

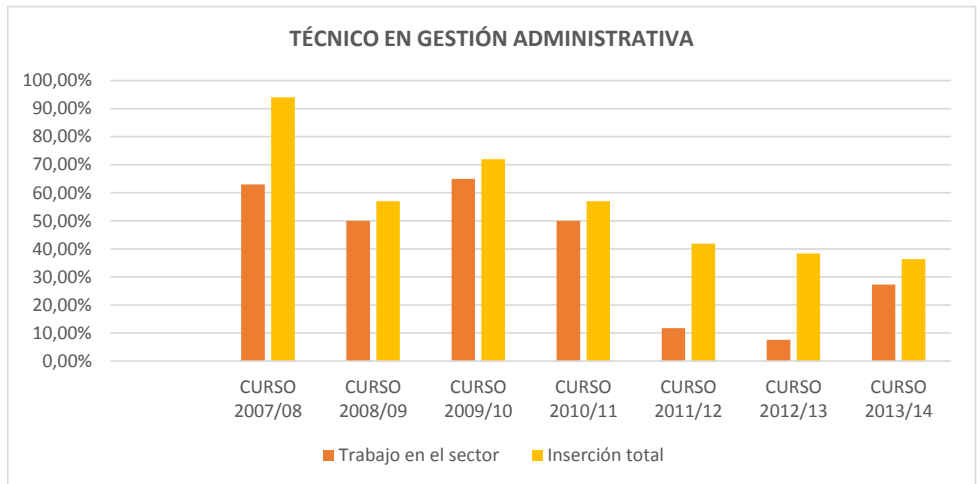
ADMINISTRACIÓN Y FINANZAS

	Trabajo en el sector	Inserción total
CURSO 2006/07	75,00%	83,00%
CURSO 2007/08	79,00%	86,00%
CURSO 2008/09	87,00%	93,00%
CURSO 2009/10	62,00%	67,00%
CURSO 2010/11	30,76%	30,76%
CURSO 2011/12	42,85%	52,37%
CURSO 2012/13	28,57%	38,09%
CURSO 2013/14	19,04%	28,56%



GESTIÓN ADMINISTRATIVA

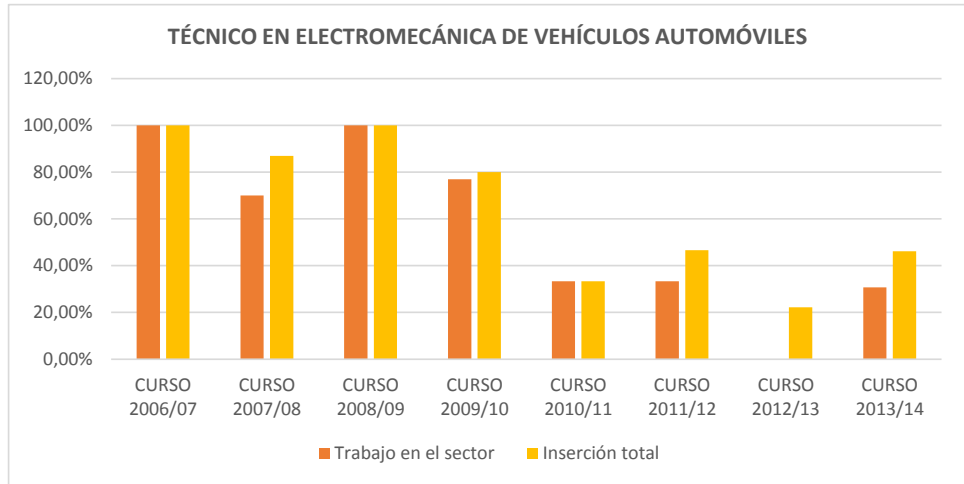
	Trabajo en el sector	Inserción total
CURSO 2007/08	63,00%	94,00%
CURSO 2008/09	50,00%	57,00%
CURSO 2009/10	65,00%	72,00%
CURSO 2010/11	50,00%	57,00%
CURSO 2011/12	11,76%	41,86%
CURSO 2012/13	7,60%	38,36%
CURSO 2013/14	27,27%	36,36%



INSERCIÓN LABORAL A MEDIO PLAZO POR CICLOS FORMATIVOS (6 MESES)

ELECTROMECÁNICA DE VEHÍCULOS

	Trabajo en el sector	Inserción total
CURSO 2006/07	100,00%	100,00%
CURSO 2007/08	70,00%	87,00%
CURSO 2008/09	100,00%	100,00%
CURSO 2009/10	77,00%	80,00%
CURSO 2010/11	33,33%	33,33%
CURSO 2011/12	33,33%	46,66%
CURSO 2012/13	0,00%	22,22%
CURSO 2013/14	30,76%	46,14%



INSTALACIONES ELÉCTRICAS Y AUTOMÁTICAS

	Trabajo en el sector	Inserción total
CURSO 2006/07	100,00%	100,00%
CURSO 2007/08	93,00%	100,00%
CURSO 2008/09	100,00%	100,00%
CURSO 2009/10	80,00%	88,00%
CURSO 2010/11	55,55%	77,77%
CURSO 2011/12	0,00%	2,30%
CURSO 2012/13	33,33%	41,66%
CURSO 2013/14	45,45%	63,63%

